



x-terior Outdoor events

Organització d'esdeveniments esportius

X-TERIOR OUTDOOR EVENTS esta inscrita en el Cens d'organitzadors d'activitats fisicoesportives en el medi natural amb el número C-126.

Per a més informació

Marc Dinarés

Telf. 606318920
marcdinares@cmsc.cat

Toni Trabalón

Telf. 609725561
ttrabalon@cmsc.cat

Plaça de la Vila, 2
Sant Cugat del Vallès
t. 93 674 53 96
f. 93 675 05 68



1. **x-terior outdoor events**
 - 1.1. Introducció
 - 1.2. Esdeveniments tipus
 - 1.3. Galeria fotogràfica d'esdeveniments organitzats
 - 1.4. Els nostres espais. El rocòdrom J. Barberà

2. **El Club Muntanyenc Sant Cugat**
 - 2.1 El concepte d'Entitat
 - 2.2 Principals dades de referència
 - 2.3 Activitats
 - 2.4 Serveis

1. x-terior outdoor events



1. Introducció

La llarga experiència del Club Muntanyenc Sant Cugat en l'organització d'esdeveniments esportius es plasma a **x-terior outdoor events**, una iniciativa destinada tant a agències de comunicació i publicitat com a empreses, administracions públiques i a particulars.

La nostra oferta d'esdeveniments esportius inclou esports com BTT, senderisme, escalada, orientació o fins i tot raids d'aventura.

Operem des del Centre d'Activitats i Reunions a Sant Cugat del Vallès i a tota la geografia catalana, escollint aquells indrets a la natura que més s'ajustin a les necessitats dels nostres clients.

Les nostres instal·lacions estan preparades amb sales equipades per a reunions d'empresa, per banquetes, sala poliesportiva amb vestuaris, servei de catering i el rocòdrom Josep Barberà.



1. x-terior outdoor events



1.2 Esdeveniments tipus

OUTDOOR TRAINING

Formació del personal mitjançant l'esport a l'aire lliure

x-terior outdoor events organitza esdeveniments esportius per a empreses i els seus empleats, tot conjugant l'esbarjo i les necessitats de formació.

Els nostres tècnics i psicòlegs especialistes en dinàmiques de grup en l'esport, posaran aquest al servei d'aconseguir els objectius que s'hagi definit a l'empresa per a aquest esdeveniment:

- Treball de la motivació, confiança i seguretat
- Treball en equip
- Enfortiment de les relacions entre empleats o entre diferents departaments de l'empresa
- Treball de lideratge

Aquests esdeveniments esportius poden ser complements a reunions de delegats comercials, reunions de presentació de resultats, i fins i tot els podem fer acabar amb un cocktail-sopar amb entrega de premis, visualització d'imatges de l'esdeveniment, etc.

LLEURE: ESPORT- CULTURA

Oferta d'activitats de lleure: esport i cultura a Sant Cugat

x-terior outdoor events pot organitzar:

Esport

- Excursions a peu, en BTT o a cavall.
- Sortides a córrer per aquells clients que assíduament ho fan però que desconeixen l'entorn.
- Escalada al rocòdrom Josep Barberà
- Circuits d'orientació a peu urbans o al bosc
- Bàdminton

Cultura

- Descobreix Sant Cugat a peu o en bicicleta: circuit del modernisme, de les masies, el monestir i el Claustre, etc.

Totes les sortides són guiades pels nostres tècnics i inclouen el material necessari per dur-les a terme.

1. x-terior outdoor events



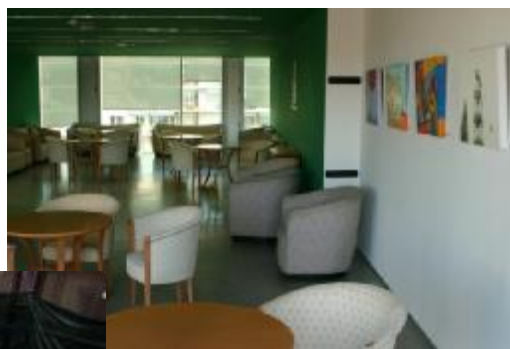
1.3 Galeria fotogràfica d'esdeveniments organitzats



1. x-terior outdoor events



1.4 Els nostres espais



1. x-terior outdoor events



1.4 Els nostres espais (cont.)

- n Objectius: formació, competició i utilització lliure. Possibilitat de lloguer.
- n 20 m. d'alçada i és el més alt del país.
- n 400 m2 escalables
- n Més de 20 itineraris per a tots els nivells.
- n Compta amb 9 punts de descens i totes les vies estan perfectament assegurades
- n Zona boulder amb cova de 5 metres d'amplada 3 metres d'alçada, i 6 metres de longitud amb una zona escalable de 112 m².



2. El Club Muntanyenc Sant Cugat



2.1 El concepte d'Entitat

- n El Club Muntanyenc Sant Cugat (en endavant, CMSC) és una entitat d'origen muntanyenc però que al llarg dels seus més de 60 anys d'història ha anat redefinint el seu model de centre.
- n Actualment podem definir el CMSC com a una entitat de caire cultural i esportiva i educadora on conceptes com sostenibilitat i ecologia prenen més que mai, un relleu important.
 - n El principal actiu de la nostra entitat és l'equip humà. Esport, formació, serveis, vida associativa, lleure, cultura, la nostra acció comunitària es dona a través de les seccions de l'entitat, que promouen i presten voluntàriament el seu temps per organitzar i dinamitzar els projectes, les activitats i la vida social del Club, amb voluntat de servei i de compromís amb la nostra societat.



2. El Club Muntanyenc Sant Cugat



2.2 Principals dades de referència

- n Entitat sense ànim de lucre amb més socis de Sant Cugat del Vallès i fundada al 1944
- n Un dels primers centres excursionistes de Catalunya
- n Més de 2.100 socis, vinculant a unes 1.500 famílies
- n Entitat inter-generacional: 800 socis menors de vint-i-cinc anys.
- n Més de 500 socis fan, com a mínim una activitat setmanal.
- n Pressupost anual d'aproximadament 0,7 milions d'euros.
- n Rep Creu de Sant Jordi el passat 2004
- n Inversió de 2,5 milions d'euros en la construcció de la nova Seu
- n Inauguració de la nova seu al setembre de 2005.



2. El Club Muntanyenc Sant Cugat...



2.2 Premi a la qualitat de l'esport federat any 2009

- Segons el Sistema Públic d'Indicadors de Qualitat Esportiva de l'Esport Federat Català per a l'any 2009, el Club Muntanyenc Sant Cugat ocupa el 25è lloc entre un total de 2.225 clubs, fet que el situa com la **primera entitat** de Sant Cugat en aquesta taula classificatòria.
- Aquest reconeixement inclou també, altres aspectes vinculats amb la capacitat organitzativa de les entitats esportives i amb el desplegament de polítiques d'igualtat de gènere.



2. El Club Muntanyenc Sant Cugat



2.3 Activitats. Esport.

ESPORT



CULTURA



FORMACIÓ



JOVENTUT



NATURA

M
U
N
T
A
N
Y
A

EXCURSIONISME



Grup de senders al Cap de Creus

ALPINISME



EI CMSC al Cho Oyu 8.201m. Nepal

ESCALADA



Via Chandelle (Freney) Alps Francesos

DESCENS DE BARRANCS



Fleur jaune integrale île de la Réunion (França)

ESQUÍ DE MUNTANYA, ALPÍ I FONTS



La Molina



Aneto 3.404m.



Marxa Beret

A
L
T
R
E
S

GIMNÀSTICA RÍTMICA



EI CMSC als Campionats d'Espanya per equips

ATLETISME



Campionat de Catalunya infantil de Pista Coberta

BÀDMINTON



1er Torneig de Bàdminton Ciutat de Sant Cugat a les instal.lacions del CMSC

2. El Club Muntanyenc Sant Cugat



2.3 Activitats. Cultura.

ESPORT



CULTURA



FORMACIÓ



JOVENTUT



NATURA

CICLE D'AUDIOVISUALS
DE MUNTANYA



SOTA EL SOL DE MITJANIT
Dr. Joaquim Monturiol

CICLES DE CONFERÈNCIES,
XERRADES I TALLERS



Els nervis i l'estrès
Dr. Joan Creixell, psiquiatre

CICLE D'EXPOSICIONS
D'ARTISTES LOCALS



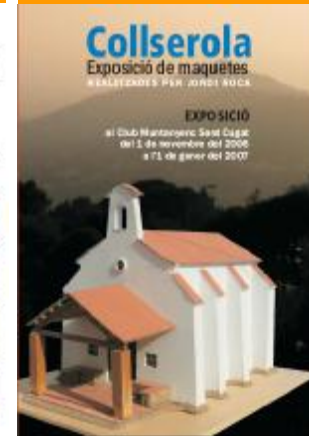
Exposició Mirades Pintades
CARME CASTELLSAGUÉS GRAU

CICLE DE CINEMA D'AUTOR



Cicle sobre la Postguerra

PRODUCCIONS PRÒPIES



Exposició de maquetes de Collserola
JORDI ROCA

CANT CORAL



Concert a l'Auditori de Sant Cugat
CORAL SANT CUGAT 1975









Instint Mozart al Teatre Grec
CAMERATA CORAL SANT CUGAT

2. El Club Muntanyenc Sant Cugat



2.3 Activitats. Formació.

ESPORT + CULTURA + **FORMACIÓ** + JOVENTUT + NATURA

OFERTA VARIABLE			OFERTA FIXE - LES NOSTRES ESCOLES		
ESPAI FORMATIU OBRIM VIES  <p>Creem una nova escola amb força i ganes d'ampliar l'oferta lúdico-formativa existent.</p> <p>Obrim Vies és el nou espai de formació del Muntanyenc, i neix de la col·laboració entre les seccions que duen a terme activitats educatives: Atletisme, Cultura, Esplai Sarau, Grup de Natura, Esquí, Escola d'Excursionisme i Muntanya. Per tant, neix amb la mateixa filosofia del Muntanyenc: obert a tothom i present en àrees molt diverses com la cultura, el lleure i l'esport.</p>		ESCOLA DE MUNTANYA  <p>FORMACIÓ A LA MUNTANYA</p> <p>FEEC Federació d'Entorns Excursionistes de Catalunya</p>	ESCOLA D'ESQUÍ ALPÍ I SNOWBOARD  <p>Curset de sis caps de setmana. Per a totes les edats. 160 inscrits</p>		ESCOLA DE GIMNÀSTICA RÍTMICA  <p>Escola base i competició. Per a nenes de 6 a 14 anys 300 inscrites</p>
CONEIX El cel estrellat Taller reparació BTT Taller reparació esquís Meteorologia per a muntanyencs Introducció a l'ornitologia	CREA Fotografia de muntanya Paisatge urbà: jardineria en terrasses i balcons Art floral: decoració d'interiors	ALTRES Tast de cervesa Percussió	CURSOS Excursionisme Alpinisme Escalada Espeleologia Descens de barrancs Esquí de muntanya Primers auxilis a la muntanya Fotografia de muntanya Flora i fauna de muntanya I molts d'altres...		
			ESCOLA DE BÀDMINTON  <p>Escola base Per a totes les edats. 30 inscrits</p>	ESCOLA D'ATLETISME  <p>Escola base i competició Nens i nenes entre 8 i 17 anys 100 inscrits</p> <p>Grup d'entrenament Adults 20 inscrits</p>	

2. El Club Muntanyenc Sant Cugat



2.3 Activitats. Joventut

ESPORT + CULTURA + FORMACIÓ + **JOVENTUT** + NATURA

ESPLAI SARAU



L'Esplai Sarau es defineix com un grup lúdico-educatiu l'objectiu del qual és el creixement de l'infant en el lleure i la transmissió dels seus valors socials.

80 inscrits



ESCOLA D'EXCURSIONIME



Ensenyament dels coneixements bàsics de muntanya, ecologia i esplai a nois i noies d'edats compreses entre els 7 i els 15 anys.

70 inscrits



2. El Club Muntanyenc Sant Cugat



2.3 Activitats. Natura.

ESPORT



CULTURA



FORMACIÓ



JOVENTUT



NATURA

PRODUCCIÓ CONFERÈNCIES
I TALLERS



Exposició "La Riera de Sant Cugat"

DEFENSA ACTIVA DEL MEDI AMBIENT



Membres del Grup de Natura a recollint "chapatote" arrel del naufragi d'un petrolier a les costes gallegues.

COL.LABORACIÓ EN PLATAFORMES I ENTITATS

Assemblea d'Entitats Ecologistes de Catalunya
Plataforma Cívica per a la Reducció dels Residus
Plataforma Cívica per a la Defensa de Collserola
Manifest "Protegem Collserola... també a Sant Cugat"
Torre Negra
Pedrera Berta
Centre Direccional
Col·lectiu "El Mussol" de La Floresta
Xarxa Salvem el Vallès
Xarxa en Defensa del Teritori
Ujedo
Aba Guima
Plataforma Cívica per a la Defensa de can Busquets

2. El Club Muntanyenc Sant Cugat



2.4 Serveis

NOVA SEU

- n Bar – Restaurant
- n Sala Polivalent
- n Vestuaris
- n Terrassa
- n Biblioteca
- n Rocòdrom
- n Sales estudi amb PC
- n WIFI
- n Local comercial

ALTRES SERVEIS

- n Descomptes comerços Sant Cugat
- n Convenis amb RACC, L'Aliança.
- n Assegurances FEEC
- n Butlletí mensual imprès
- n Butlletí electrònic quinzenal
- n Pàgina web

REFUGI

- n Refugi de Cap de Rec



Situat al Terme de Lles de Cerdanya a 1.986 m



60 places
Bar - Restaurant
Calefacció i aigua calenta
Sala de jocs o esbarjo



www.cmssc.cat
www.x-terior.com

